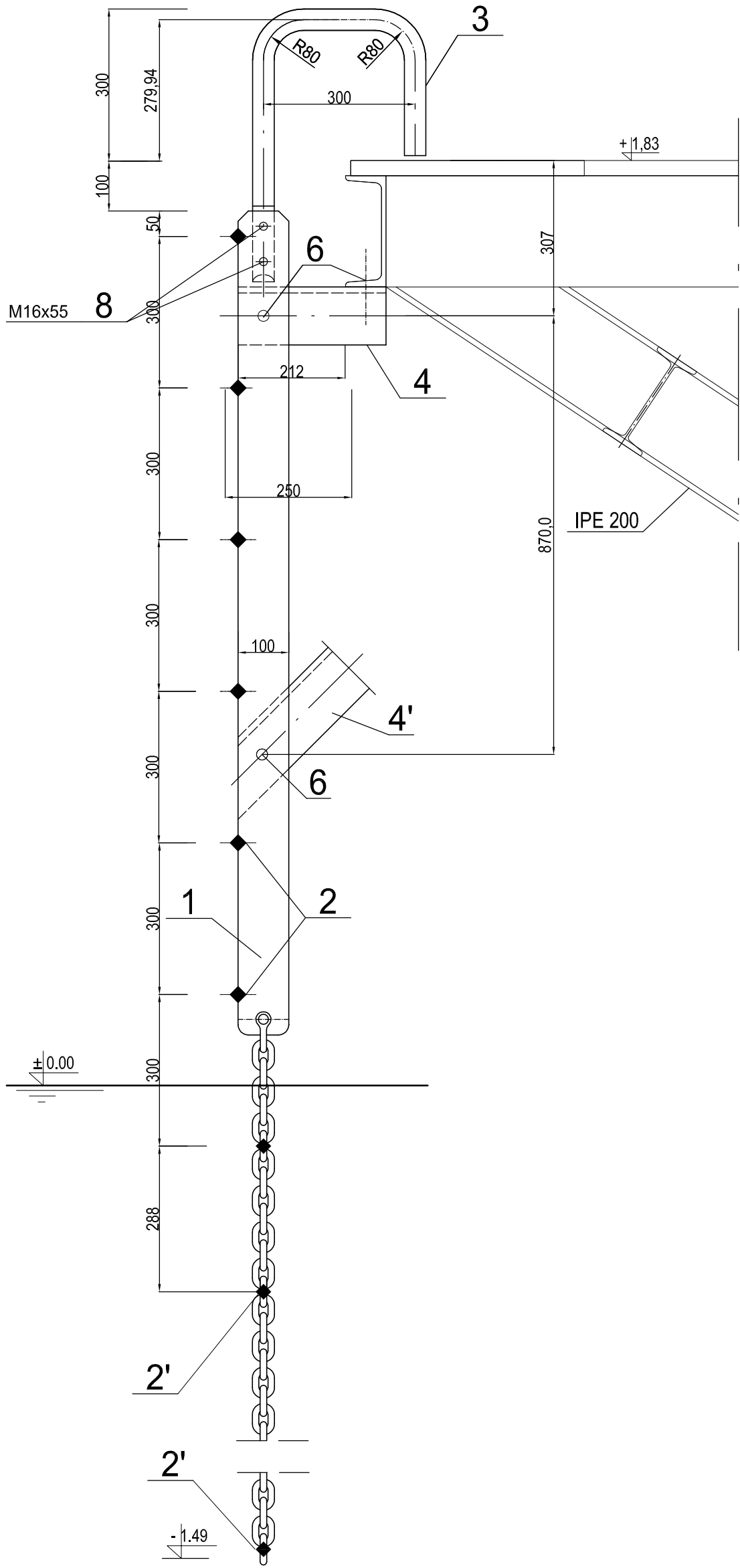
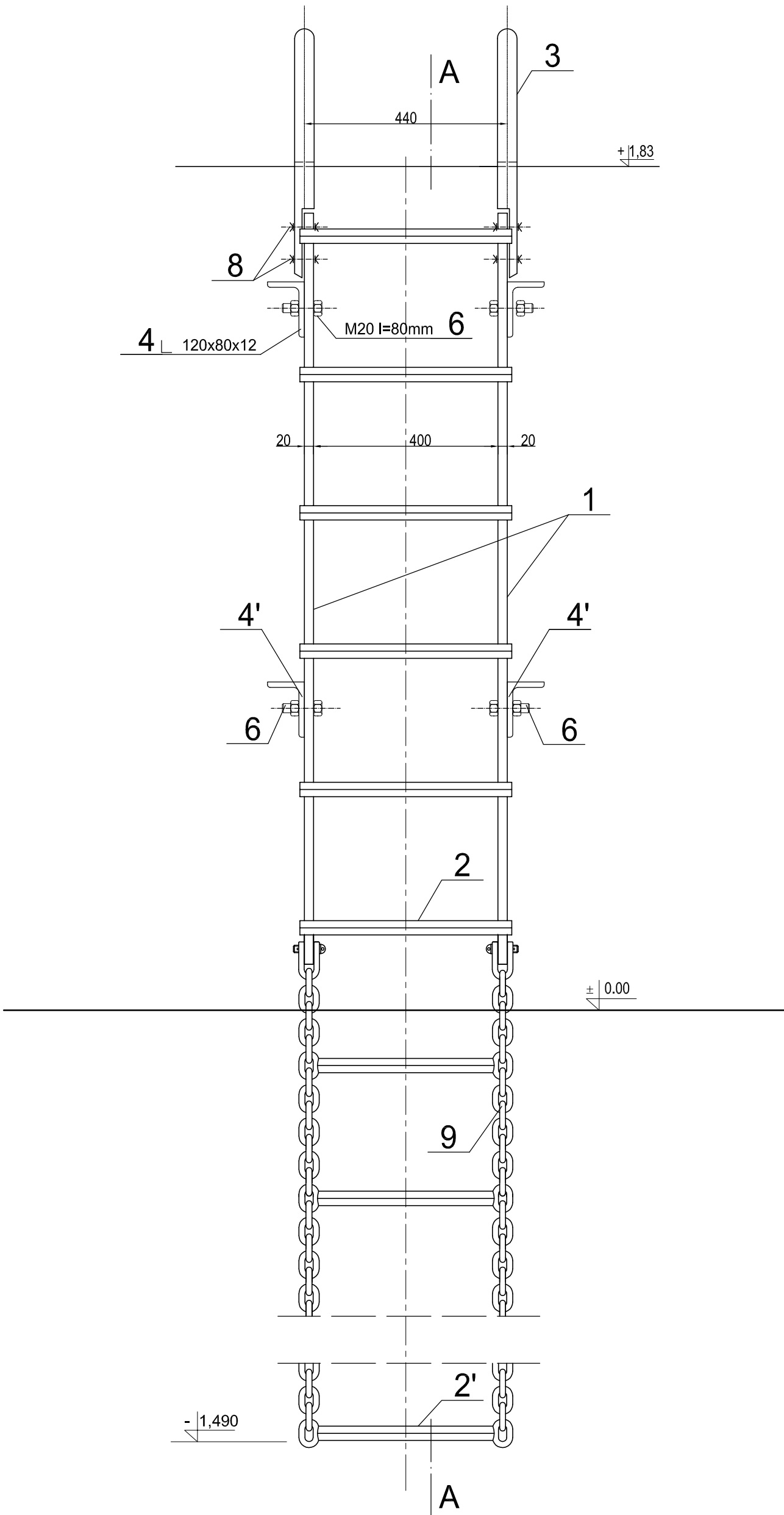


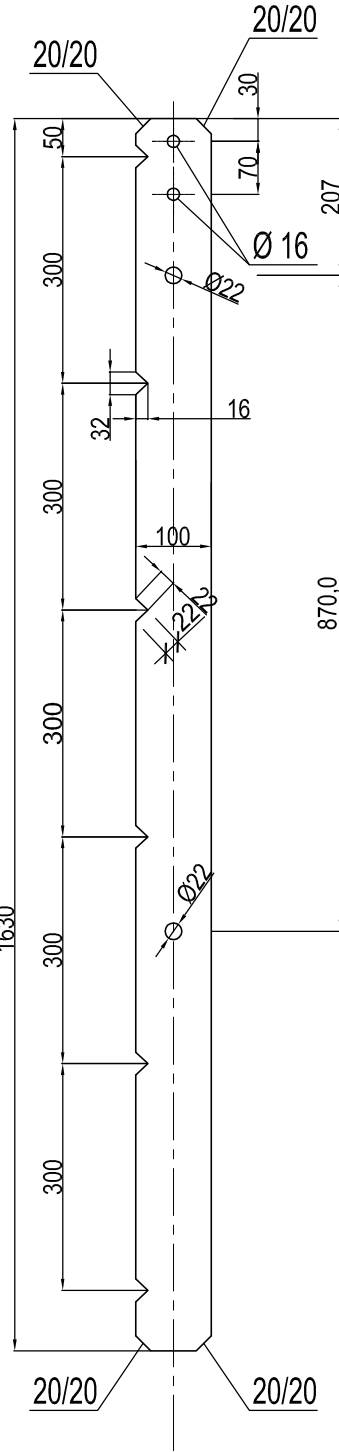
PRZEKRÓJ A - A



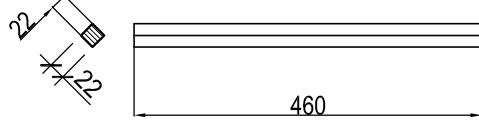
WIDOK OD STRONY WODY



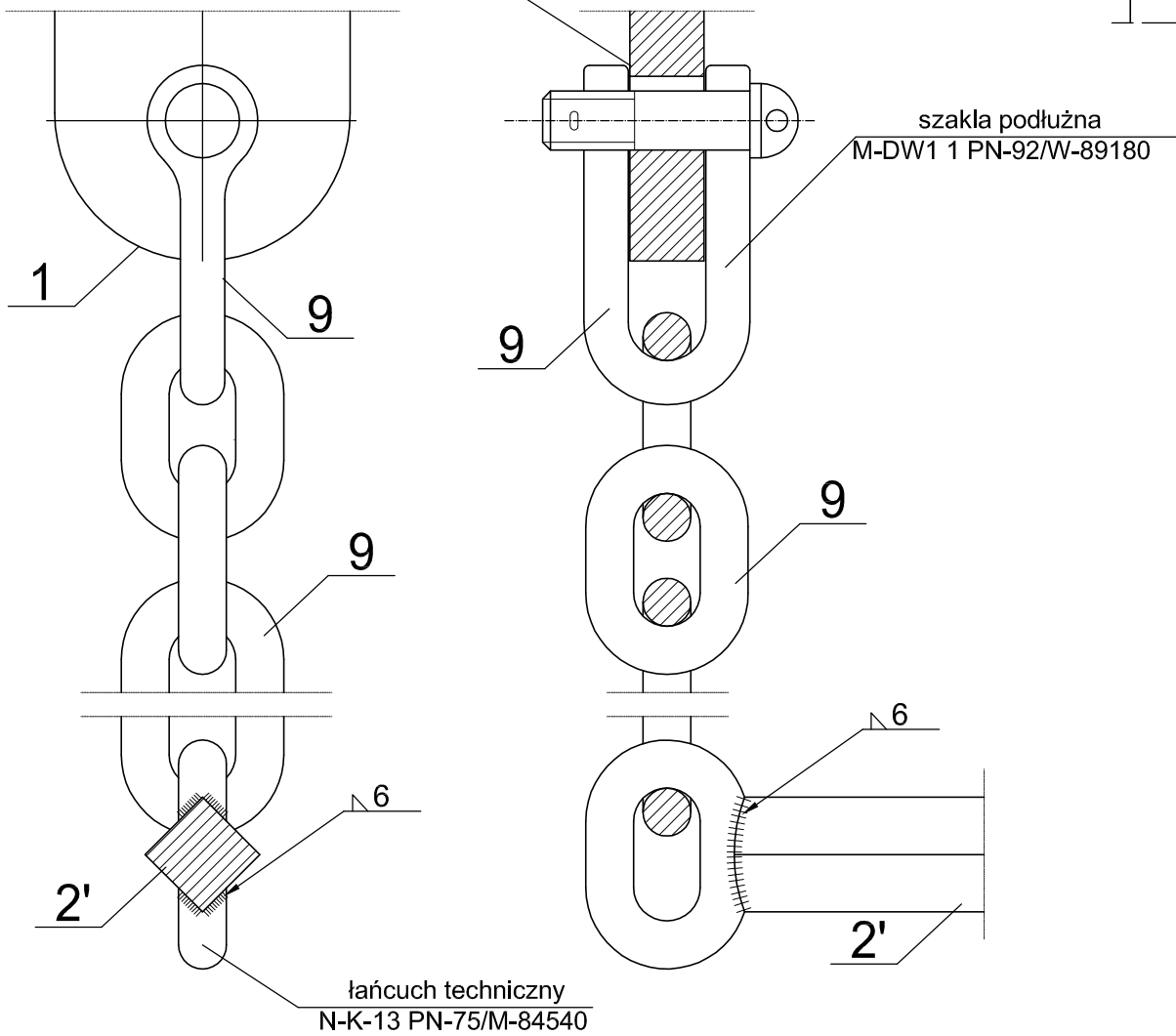
1 WZDŁUŻNICA



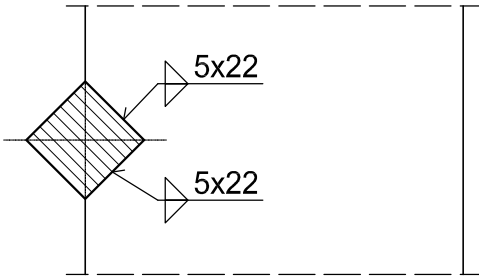
2 SZCZEBEL 1:10



ZAWIESZENIE CZĘŚCI RUCHOMEJ  
I ZAMOCOWANIE SZCZEBŁA. 1:2



ZAMOCOWANIE SZCZEBŁA 1:2



Do wykonania 3 drabinki

Zestawienie stali profilowej dla 1 drabinki

L.p.	Nazwa i wymiary elementu [mm]	Długość [m]	Ilość [szt]	Masa [kg]	
				1 szt.	ogółem
1	Plaskownik 1630x100x20 mm	1,63	2	25,6	51,2
2	Pręt kwadratowy 460x22x22 mm	0,46	6	1,75	10,5
2'	Pręt kwadratowy 380x22x22 mm	0,38	6	1,44	8,64
3	Rura Ø42,4/4 mm	1,03	2	3,90	7,80
4	Kątkownik 120x80x12 mm	0,295	2	5,28	10,56
4'	Kątkownik 120x80x12 mm				
5	Plaskownik 120x120x11 mm	0,12	4	1,13	4,52
6	M-20, l = 80 mm		6	0,25	1,50
8	M-16, l = 55 mm		4	0,115	0,46
9	Łańcuch N-K-13 PN-75/M-84540	1,55	2	5,89	11,78
	Szakła M-DW1 1 PN-92/W-89180				
Razem [kg]				142,56	

UWAGI:

- Wymiary podano w mm
- Sruby łączące podłużnice ze wspornikami zastosować ocynkowane lub nierdzewne
- Zabezpieczenie antykorozyjne zgodnie z opisem technicznym.
- Element 4' dopasować po zamontowaniu pomostu.

<b>Ako ARCHITEKCI</b>		e-mail: biuro@akoarchitekci.pl ul. Gdyńskich Kosynierów 3/1 80-866 Gdańsk	
nazwa inwestycji: <b>KOMISARIAT POLICJI GDAŃSK ŚRÓDMIEŚCIE</b>		tytuł projektu: <b>BUDOWA POMOSTÓW PŁYWAJĄCYCH przy nabrzeżu XVIII rzeki Motławy na działkach : dz. wodna 17(KM 3) i 1/2(KM 1) ob. 091; dz. lądowa 18/8(KM 3) ob. 091</b>	
inwestor: <b>KOMENDA WOJEWÓDZKA POLICJI W GDAŃSKU, UL. OKOPOWA 15, 80-819 GDAŃSK</b>		tytuł rysunku: <b>DRABINKA_POMOSTU_STALOWEGO</b>	
faza: <b>PROJEKT_BUDOWLANY</b>		branża: <b>HYDROTECHNICZNA</b>	
autor projektu: <b>mgr inż. Mieczysław Korzeński upr. nr 232/Gd/99</b>		data: <b>09.2014</b>	
opracował: <b>mgr inż. Mateusz Reptowski</b>		skala: <b>1:10</b>	
mgr inż. Piotr Sikora		nr rys.: <b>H-10</b>	
sprawdzający: <b>mgr inż. Piotr Cieslak upr. nr 2377/Gd/86</b>			